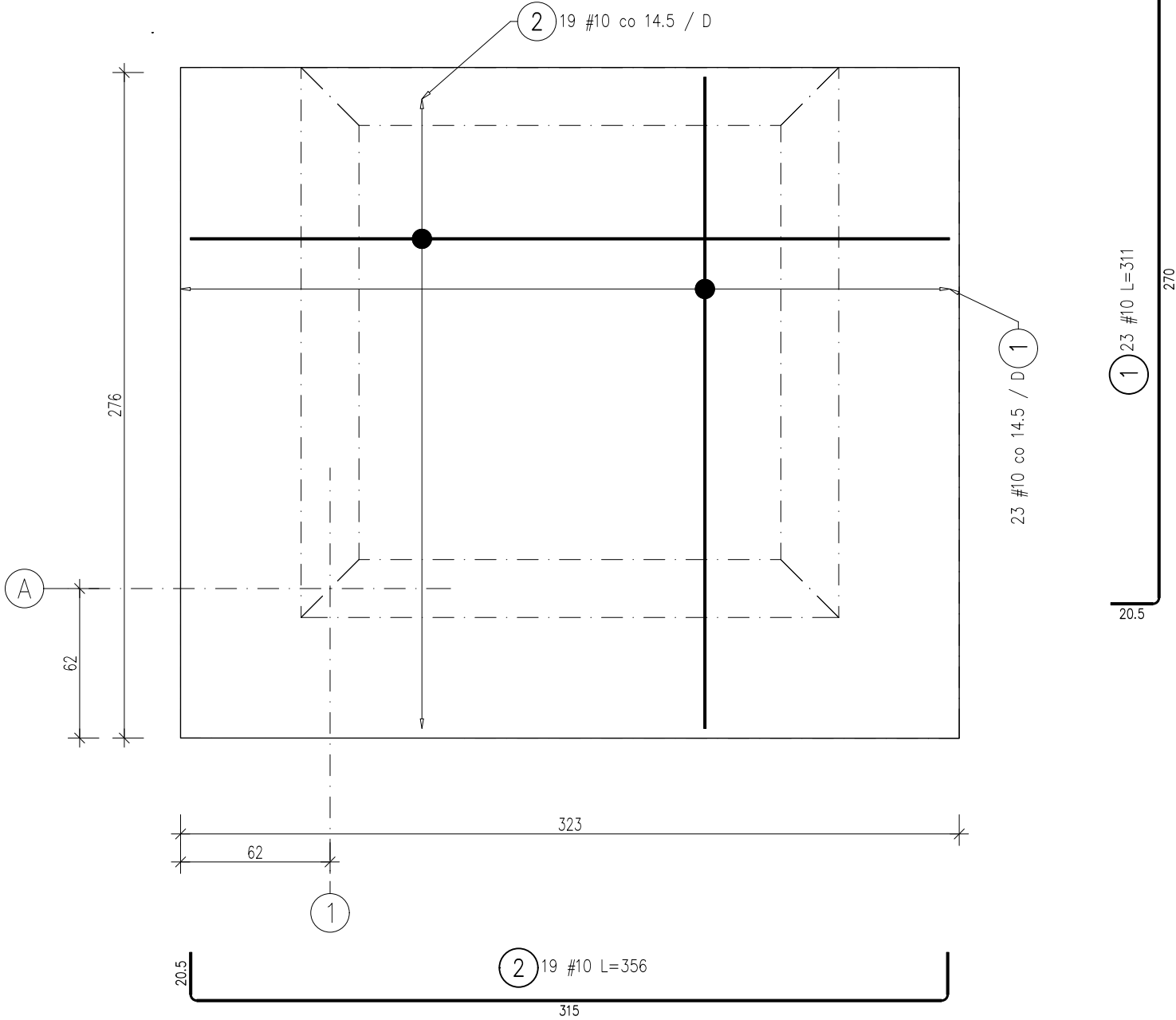




PZ(-1\_F)

skala 1:25

PZ(-1\_F)-01, gr. 30cm p.d.=-1,500



ZESTAWIENIE STALI ZBROJENIOWEJ

POZ.	ILOŚĆ	NR PRĘTA	# [mm]	DŁUGOŚĆ [m]	LICZBA SZTUK		DŁ. ŁĄCZNA		KSZTAŁT PRĘTA
					W 1 POZ.	RAZEM	B500SP		
							#10		
PZ(-1_F) D	1	1	10	3.11	23	23	71.53		
		2	10	3.56	19	19	67.64		
ŁĄCZNA DŁUGOŚĆ WG ŚREDNIC [m]							139.17		
MASA JEDNOSTKOWA [kg/m]							0.617		
MASA RAZEM WG ŚREDNIC [kg]							85.80		
MASA CAŁKOWITA [kg]							85.80		

- 1) Opis kształtu pręta: PN-EN ISO 3766 (gabarytowo)  
2) Długość pręta L: suma wymiarów gabarytowych

PŁYTY FUNDAMENTOWE

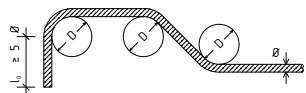
- Górną siatkę zbrojenia oprzeć na podkładkach dystansowych typu ZET, podkładki stosować w rozstawie 50cm. Dobór podkładki wg tabeli producenta.
- Posadowienie płyty fundamentowej wykonać wg rys. przekrojów.
- Połączenia płyty z innymi pozycjami żelbetowymi wykonać z uwzględnieniem rys. detali.
- Rysunki rozpatrywać pod kątem starterów dla następnych pozycji żelbetowych.

LEGENDA

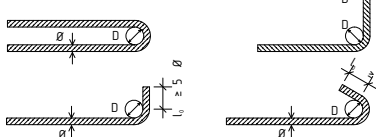
2 29 Ø12 co 20 /D  
zbrojenie dolne

ŚREDNICE GIECIA PRĘTÓW

Pręty odgięte



Haki, szpilki, bigle



Otulina > 10cm i > 7Ø Dmin = 10Ø

Otulina > 5cm i > 3Ø Dmin = 15Ø

Otulina ≤ 5cm i ≤ 3Ø Dmin = 20Ø

Ø < 20mm Dmin = 4Ø

Ø ≥ 20mm Dmin = 7Ø

BETON C25/30 W8

OTULINA: 5 cm

od dołu 5 cm

KLASA EKSPozyCJI  
XC4

STAL A-I (St3Y-b)  
STAL A-IIIN (B500SP)

	IMIĘ I NAZWISKO	NR UPRAWNIEN	DATA	PODPIS
PROJEKTOWAŁ	mgr inż. Jarosław Śliwczyński	KUP/0003/PBKb/22	01.02.2025	
SPRAWDZIŁ	inż. Maria Szulczewska	GPIK-KZ-730/14/94	01.02.2025	
INWESTOR	KSM w Inowrocławiu al. Kopernika 7, 88-100 Inowrocław			
ZAMAWIAJĄCY	Pracownia Projektowa Jarosław Śliwczyński ul. Grochowa 27a, 88-100 Inowrocław NIP 556 265 61 68, tel. 695 950 412			
TYTUŁ RYSUNKU	BUDOWA ZEWNĘTRZNEGO SZYBU WINDOWEGO			
	al. Kleeberga 1, 88-100 Inowrocław, dz. nr 1/19			
NR RYSUNKU	SKALA	FORMAT	STADIUM	REW. / STR.
KZ_07	1:25	A3	P.T.	0